

fitlock



***Sistemi innovativi
di fissaggio verticale e orizzontale***

MASCHERPA

FITLOCK è un sistema rivoluzionario brevettato che permette in modo semplice ed efficace di fissare affidabilmente alla struttura pareti e pannelli di rivestimento consentendo comunque di regolare con esattezza la posizione di una parte rispetto all'altra durante il montaggio e dopo il posizionamento.



Nato da anni di esperienza nel settore nautico in cui è indispensabile per il posizionamento dei celini e delle pannellature, è risultato di grande utilità per settori di mercato quali il ferroviario e l'automotive, negli allestimenti di pannellature e stand fieristici, per mobili e arredamenti d'interni, nonché nel mercato edile.

Innovativo FITLOCK sostituisce i vecchi dispositivi di fissaggio quali: chiodi, collanti, viti che rendono stabile la presa ma difficile la rimozione delle parti una volta assemblate



Pratico FITLOCK una volta montato permette all'operatore di adattare la posizione delle parti consentendo uno spostamento di 4mm. in ogni direzione senza intaccare la sua resa e affidabilità.



Facile FITLOCK è facilissimo da rimuovere e posizionare per permettere le più complete lavorazioni. Qualsiasi rivestimento, verniciatura o laccatura eseguita sui pannelli non influenzerà la precisione di posizione e di allineamento dei pannelli.

Sicuro I modelli FITLOCK, hanno una tenuta da 7 Kg. a 22 Kg. a seconda del modello utilizzato. La sua capacità di tenuta è stata dimostrata su imbarcazioni ad una velocità di 55 nodi.



Caratteristiche Tecniche

I sistemi di fissaggio Fitlock sono forniti, quale standard, in due tipi di materiale. In acetalico, di colore bianco, per tutte le flange dei maschi e per tutte le femmine ed il "fiore" di bloccaggio del maschio, in acetalico bianco per i modelli con capacità di tenuta più elevata e, in nylon, di colore grigio, per quelli con capacità inferiore. Sono disponibili, per esigenze di incollaggio o di inserimento nella stratificazione della vetroresina, versioni solo in nylon.

Fitlock

Diametro 60 mm

Modello

Tenuta

Hard	Acetalico (fiore bianco)	22 Kg
Soft	(fiore grigio)	11 Kg.

Mini Fitlock

Diametro 40 mm

Hard	Acetalico (fiore bianco)	11 Kg.
Soft	(fiore grigio)	7 Kg.

Accessori

È disponibile una completa gamma Fitlock di accessori per il montaggio quali anelli distanziali, spessori e attacchi a baionetta, fra i quali è possibile scegliere il metodo più idoneo per le proprie esigenze.



Versioni speciali

Mini Fitlock Buio



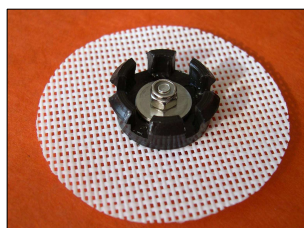
Il Mini Fitlock Buio è il componente femmina della serie Mini che vi consentirà di fissare dei pannelli tramite un supporto che viene montato sulla parte posteriore di una struttura. Quest'unità può essere utilizzata con qualsiasi elemento maschio dei Mini Fitlock a seconda delle vostre necessità applicative di tenuta.

Mini Fitlock Fondo

Il Mini Fitlock Fondo è l'elemento femmina della serie Mini che vi consentirà di fissare dei pannelli tramite un supporto che viene montato sul fianco di una struttura. Quest'unità può essere utilizzata con qualsiasi elemento maschio dei Mini Fitlock a seconda delle vostre necessità applicative di tenuta.



Mini Fitlock Rete

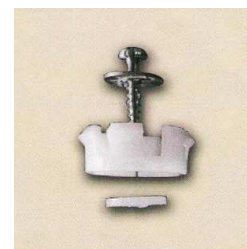


Questi elementi maschi della serie Mini Fitlock sono utilizzati dai nostri clienti per il fissaggio dei cuscini sul piano coperto e per gli interni degli yacht. Possono essere utilizzati anche per i mobili esterni da giardino. L'unità può essere incollata o cucita e possono essere forniti diversi tipi di rete o supporto. Disponibili nelle versioni Hard, Soft.

Mini Fitlock Base



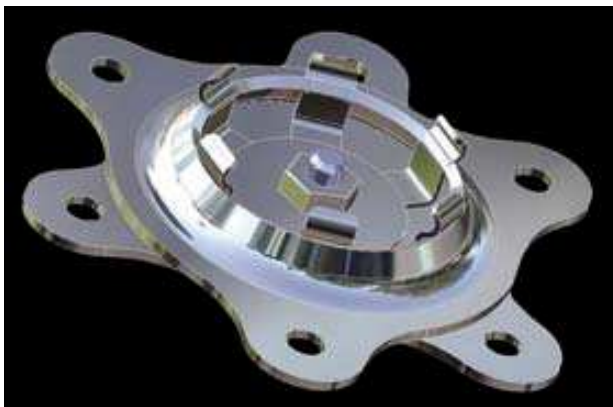
Queste unità sono state progettate per l'utilizzo in zone, dove lo spazio è un problema. L'elemento maschio è composto dal solo "fiore" di tenuta e da una vite che permette al maschio di essere fissato al pannello o al supporto consentendo sempre la regolazione di 4 mm su 360°. L'elemento femmina, denominata "Colpo", è un elemento cilindrico che è pressato in un foro di 30 mm +0,1 +0,3 di diametro.



La femmina "Colpo" può essere utilizzata con tutti gli altri elementi maschi dei Mini Fitlock.

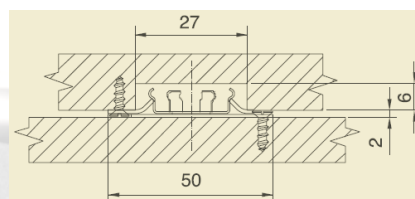
Serie INOX

I Mini Fitlock della serie Inox sono stati realizzati per quelle applicazioni, dove è richiesto l'utilizzo di materiali con infiammabilità classe "0".



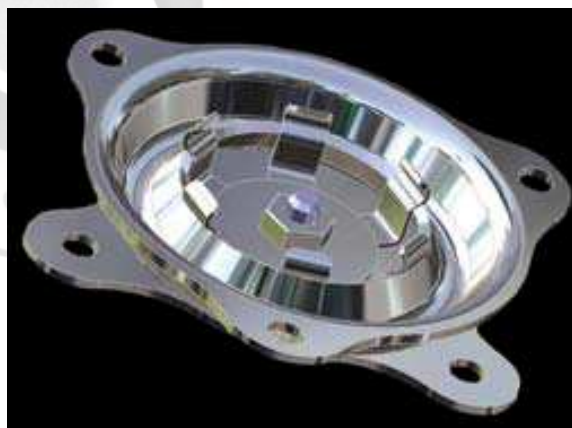
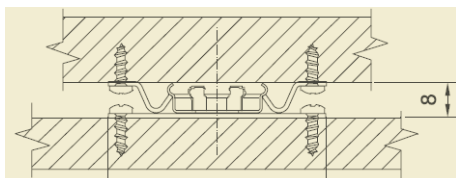
Mini Fitlock Inox

Hanno un diametro esterno di 50 mm ed una tenuta standard di 7 kg. ma che può essere incrementata fino a più di 30 kg. Questo modello viene montato effettuando un foro da 27 mm. profondo 6 mm per alloggiare il componente femmina. Questa soluzione consente di lasciare solo una distanza di 2 mm tra i due pannelli da fissare.



Mini Fitlock Inox Free

Il modello Inox Free ha le stesse caratteristiche del modello Inox ma, a differenza del modello suddetto non è necessario effettuare alcuna foratura per l'alloggiamento del componente femmina. Il maschio e la femmina vengono fissati sul pannello e sul supporto lasciando uno spazio di 8 mm. tra i due componenti



Entrambi i modelli sono inoltre disponibili, ad un costo ridotto, nella versione con il fiore in acciaio inox, ma con la flangia e la parte femmina in lamiera zincata stampata.

Per i modelli standard, sono disponibili, su richiesta ed in relazione al quantitativo, altri materiali e altre colorazioni.

Le informazioni contenute nel presente documento sono fornite in buona fede e Mascherpa le ritiene accurate. Poiché tuttavia le condizioni ed i metodi di utilizzo dei nostri prodotti da parte dei clienti sono fuori dal nostro controllo, queste informazioni non devono essere usate in sostituzione dei test condotti dai clienti allo scopo di assicurare che i prodotti di Mascherpa sono sicuri, efficaci e del tutto soddisfacenti rispetto al loro utilizzo previsto. Per nessuna ragione i dati qui indicati devono essere presi a garanzia esplicita o implicita di idoneità ad uno scopo specifico. Mascherpa declina ogni responsabilità per danni incidentali o consequenziali.

EMANUELE MASCHERPA S.p.A.

20127 MILANO - VIA NATALE BATTAGLIA 39
TEL. (+39) 02 28003.1 FAX (+39) 02 2829945
E-MAIL: postmaster@mascherpa.it
Internet : www.mascherpa.it

MASCHERPA

da oltre 100 anni forniamo soluzioni